

# Economía & Dinero

## Confianza de los consumidores cierra 2018 en su menor nivel en nueve años

En diciembre este índice cayó 8,8 puntos en comparación al mes anterior, pasando al nivel "muy pesimista". Por estrato socioeconómico, el ABC1 fue el que más se vio impactado y llegó a un nivel "extraordinariamente pesimista" con una baja de 21,2 puntos.

FRANCISCA ÁLVAREZ

—Las cifras de crecimiento económico y la estabilidad del país, pareciera que no bastan para incidir positivamente en la percepción de los consumidores.

De acuerdo al último Índice de Percepción de Confianza de los Consumidores (Ipeco), realizado por el Centro de Estudios de Economía y Negocios (CEEN) de la Universidad del Desarrollo (UDD), la confianza de los consumidores disminuyó 8,8 puntos en diciembre respecto a noviembre del 2018. En su medición 12 meses cayó 18,1 puntos. De esta manera, el año finalizó en terreno "muy pesimista", y se ubicó en niveles similares a 2009, año de la crisis subprime.

La caída se explica principalmente por el comportamiento del índice de expectativas de los consumidores, el cual disminuyó pasando del nivel muy pesimista a extraordinariamente pesimista. Esto se debió principalmente a una marcada caída en la percepción de los ingresos futuros que retrocedió 26,3 puntos en doce meses y 11,1 puntos en el mes, a la que se suma una disminución en la percepción del desempleo futuro que cayó 44,7 puntos en doce meses y 15,6 puntos en el mes.

**SUBÍNDICE.** En línea con la situación que han mostrado las cifras de empleo publicadas por el INE, la percepción sobre el desempleo actual tuvo la variación mensual más alta con caída de 38,0 puntos, desde noviembre a diciembre del 2018, el cual



● **¿Qué pasó? El último Ipeco, estimó que la confianza de los consumidores sufrió una fuerte caída (18,1 puntos) el 2018 y pasó a un nivel muy pesimista.**

● **¿Cuál es la percepción por estratos socioeconómicos? El sector ABC1 fue el que más cayó, seguido por el C3, C2, D y el E fue neutral según variación mensual.**

● **¿Qué pasó a nivel regiones? La percepción de confianza en la Región Metropolitana pasó de ser pesimista a muy pesimista, a diferencia de la Región del Biobío, que pasó de una visión pesimista a moderadamente pesimista.**

llegó a 81,8 puntos, logrando ser el mes con la puntuación más baja del 2018. Seguido por el desempleo futuro que sufrió una merma de -15,6 puntos y en el tercer lugar se quedó el índice coyuntural que se refiere a la confianza en la actualidad, pasando del nivel moderadamente pesimista al pesimista, ya que disminuyó gradualmente en diciembre -14,0.

**POR ESTRATOS SOCIOECONÓMICOS.** En esta área, también se notaron resultados poco alentadores. De acuerdo al reporte, el sector ABC1 fue el que mostró la mayor caída retrocediendo 21,1 puntos en el mes y 29,7 puntos en un año finalizando en el ni-

vel "extraordinariamente pesimista". El sector C2 también fue negativo, ya que se pasó de pesimista a muy pesimista, por su parte el C3 disminuyó de moderadamente pesimista a pesimista, el D se mantuvo en el nivel pesimista y finalmente el E logró el puesto más positivo con un nivel de confianza neutral.

A nivel regional, los cambios en la confianza fueron mixtos. En la Región Metropolitana disminuyó de pesimista a muy pesimista y cayó 15,5 puntos en el año y -11,2 en el mes, mientras que en la Región del Biobío avanzó de pesimista a moderadamente pesimista con un alza de 1,5 puntos en el mes, pero registró una merma de 25,5 puntos en un año.

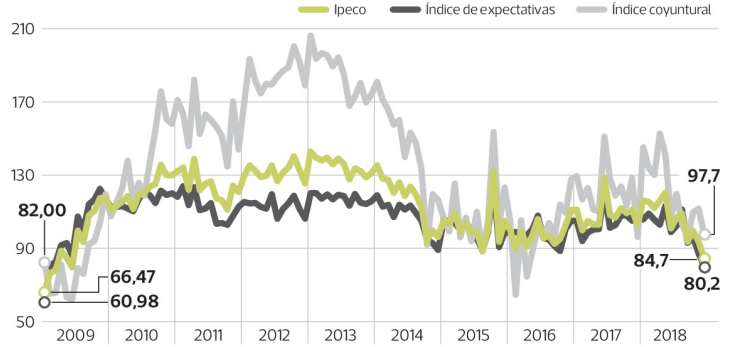
Según el informe, las noticias económicas vigentes durante diciembre fueron mixtas para la confianza de los consumidores. Por un lado, el crecimiento de la actividad económica de octubre fue de 4,2% en doce meses, mientras que el IPC no varió en noviembre, acumulando una variación de 2,8% en doce meses. Por otro lado, el Índice de Actividad del Comercio (IAC) disminuyó en -2,2% en noviembre, con lo que acumula un avance de 0,6% en doce meses. ●

De acuerdo a Ipeco, la caída de la percepción de confianza de los consumidores es impulsada por el desempleo futuro, ingreso futuro y las expectativas.

### ÍNDICE DE PERCEPCIÓN DEL CONSUMIDOR

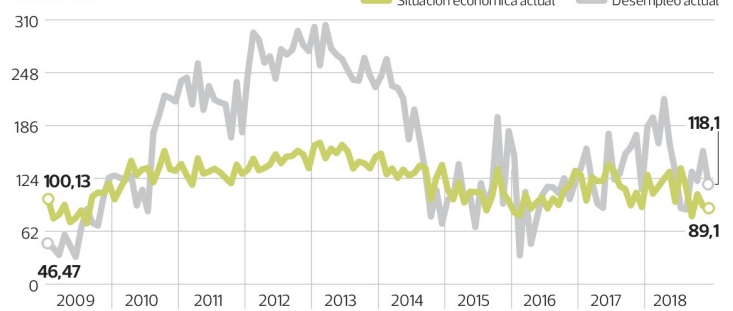
#### Expectativa de los consumidores terminan 2018 en niveles pesimistas

Base dic-2001=100



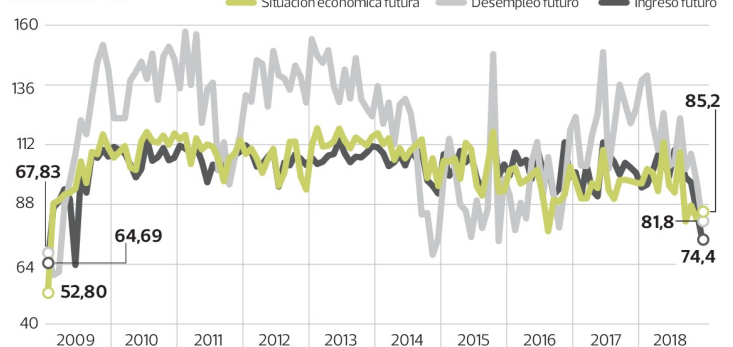
#### Situación económica sigue con niveles bajos

Base dic-2001=100



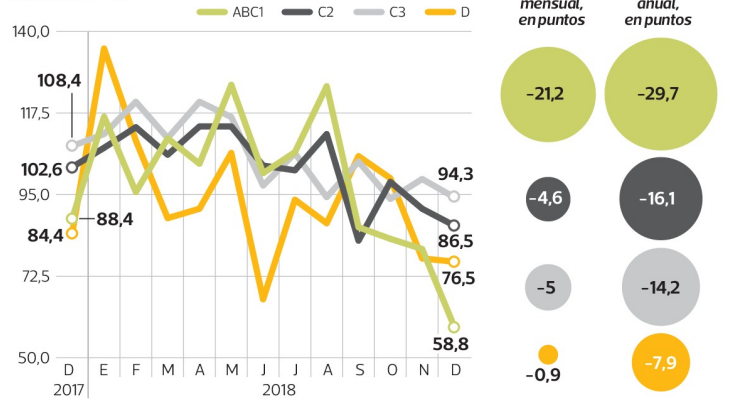
#### Expectativas futuras todas en niveles pesimistas

Base dic-2001=100



#### Por grupo socioeconómico

Base dic-2001=100



FUENTE: CEEN UDD

Hilda Oliva - PULSO